



Kordunska 6,  
42000 Varaždin

*Naručitelj:*

**TEAM d.d. - u stečaju**

Rudarska 1

40315 Mursko Središće

OIB: 78374990082

## Knjiga procjene vrijednosti vozila

sa stanjem procjene 20.05.2016. godine



Varaždin, 10.06.2016.

**SADRŽAJ I REKAPITULACIJA**

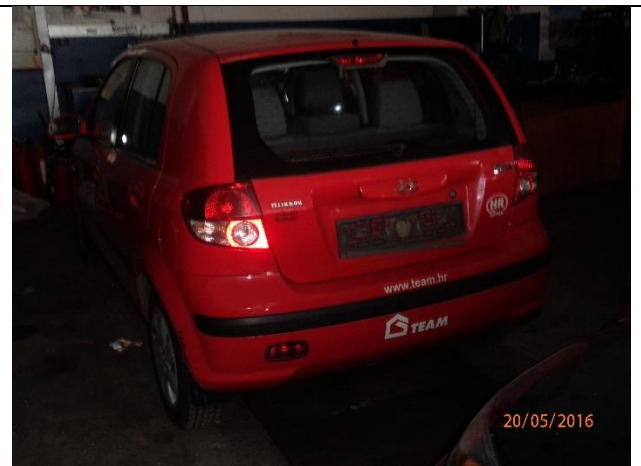
Šifra vozila	Marka i tip vozila	Procjena vrijednosti		Stranica broj
		u kn (HRK)	u eurima (EUR)	
V-1	HYUNDAI GETZ 1.3	7.600	1.009	3
V-2	HYUNDAI SONATA 2.0 DOHC	28.000	3.718	5
V-3	HYUNDAI SONATA 2.0 GLS	35.000	4.648	7
V-4	MITSUBISHI OUTLANDER 2.0 4WD	17.400	2.311	9
V-5	RENAULT CLIO THALIA 1.4RN	5.200	691	11
V-6	TOYOTA COROLLA 1.8 VERSO	21.000	2.789	13
V-7	ŠKODA OCTAVIA 1.9 TDI	26.600	3.533	15
V-8	ŠKODA OCTAVIA AMBIENTE 1.4	17.300	2.297	17
V-9	MAN RHC 414	147.000	19.522	19
V-10	HYUNDAI H-1 2.5 DSL T/CI	1.000	133	21
V-12	MAN TGA 18.430 BLS	67.000	8.898	23
V-13	MAN TGM C-213500 TGM 18.280	230.000	30.544	25
V-14	SCHWARZMULLER SPA 3/E	21.000	2.789	27
V-17	DAVINO, 430.1	15.000	1.992	29
V-18	JCB 3CX TSE - kombinirka	78.000	10.359	31
V-19	JCB 3CX TSE - teleskopik	71.200	9.456	33
V-20	Viličar Mitsubishi FD 30T	5.500	730	35
<b>Ukupno</b>		<b>793.800</b>	<b>105.418</b>	

Tečaj na dan 10.06.2016. (Izvor HNB) 1 EUR = 7,53 HRK

Procjenu je izvršio Josip Bacinger dipl.ing. strojarstva iz Varaždina, imenovan za stalnog sudskog vještaka strojarske struke na području Trgovačkog suda u Varaždinu, Rješenjem o ponovnom imenovanju broj 4 Su-15/13-2 od 04.veljače 2013. godine.

*Karakteristike, opis stanja i procijenjena vrijednost vozila*

Marka i tip vozila:	<b>HYUNDAI GETZ 1.3 GL</b>		
Šifra vozila:	V - 1	Broj šasije:	KMHBT51HP5U313599
Proizvođač:	HYUNDAI	Zemlja porijekla:	KOREJA
Datum prve registracije:	09.03.2005.	Godina proizvodnje:	2005.
Vrsta motora:	OTTO	Obujam motora cm <sup>3</sup> :	1341
Snaga u KW:	63	Boja vozila:	Crvena
Prijedeno kilometara:	238530	Oblik karoserije:	Zatvoreni
Registracija:	/	Registrirano do:	/
Opis stanja vozila:	Ispravan, potreban veliki servis, nije registriran		
Procijenjena vrijednost u kn:	<b>7.600 kn</b>		

*Snimci vozila*





*Karakteristike, opis stanja i procijenjena vrijednost vozila*

Marka i tip vozila:	<b>HYUNDAI SONATA 2.0 DOHC</b>		
Šifra vozila:	V - 2	Broj šasije:	KMHEU41BP7A382806
Proizvođač:	HYUNDAI	Zemlja porijekla:	KOREJA
Datum prve registracije:	05.07.2007.	Godina proizvodnje:	2007.
Vrsta motora:	OTTO	Obujam motora cm <sup>3</sup> :	1998
Snaga u KW:	106	Boja vozila:	Srebrna - s efektom
Prijeđeno kilometara:	285364	Oblik karoserije:	Zatvoreni
Registracija:	ČK858EE	Registrirano do:	06.07.2016.
Opis stanja vozila:	Ispravan, potreban veliki servis, nove ljetne gume i kočnice, odjavljen		
Procijenjena vrijednost u kn:	<b>28.000 kn</b>		

*Snimak vozila*

Prometna dozvola

REPUBLIKA HRVATSKA  
 PROMETNA DOZVOLA  
 CERTIFICAT D'IMMATICULATION  
 Registrarska oznaka: **CK858EE**  
 Datum registracije: **11.09.2012**  
 Dozvolu izdao: **PU-MEDIMURSKA**  
 Dana: **11.09.2012**  
 Br: **0656823**

Napomena  
 ADRESA/RUDARSKA 1. MRSKO SRPDIŠČA  
 VOZILO ODJAVLJENO ZA  
 REG. TABLICE  
 SU - NISU VRACENE.  
 Čakovec, 10.05.2016.

PODACI O TEHNIČKOM PREGLEDU I VALJANOSTI PROMETNE DOZVOLE	
Datum TP: 05.07.2012.	Datum TP: 07.07.2013.
Dozvola vrijedi do: 03.07.2013.	Dozvola vrijedi do: 03.07.2014.
Datum TP: 06.08.2014.	Datum TP: 06.08.2015.
Dozvola vrijedi do: 03.07.2015.	Dozvola vrijedi do: 06.07.2016.
Datum TP: M.P.	Datum TP: M.P.
Dozvola vrijedi do: M.P.	Dozvola vrijedi do: M.P.
Datum TP: M.P.	Datum TP: M.P.
Dozvola vrijedi do: M.P.	Dozvola vrijedi do: M.P.

3KD 1874512 **0656823**

REPUBLIKA HRVATSKA  
 PROMETNA DOZVOLA  
 CERTIFICAT D'IMMATICULATION  
 Registrarska oznaka: **CK858EE**  
 Datum registracije: **11.09.2012**  
 Dozvolu izdao: **PU-MEDIMURSKA**  
 Dana: **11.09.2012**  
 Br: **0656823**

VOZILO ODJAVLJENO ZA  
 REG. TABLICE  
 SU - NISU VRACENE.  
 Čakovec, 10.05.2016.

PODACI O VLASNIKU VOZILA	
IME: TEAM D.D.	PREZIME: D.D.
OIB: 7837499082	PREBIVALIŠTE (ADRESA): TOBIŠE, CESARICA 5, SEDIŠTE: ARIJA, ČAKOVEC
Napomena: S	

1 Vrsta vozila: M1 - OSOBNI AUTOMOBIL	20 Oprema za opremanje: 2	22 Odlaga po: 1
2 Marka vozila: HINDAI	21 Broj oznaka: 2	23 Odlaga po: 1
3 Tip vozila: SONATA	22 Broj oznaka: 2	24 Broj oznaka: 25
4 Model vozila: 2.0 D0HC	23 Vrsta motora: OTTO - REG-KAT	25 Broj oznaka: 25
5 Boja vozila: SREBRNA - S-EFEKTOM	24 Snaga mot. u kW: 106	26 Broj oznaka: 1998
6 Broj islepe keramike: KMIEU41BE7A382806	25 Broj oznaka: 106	27 Broj oznaka: 1832
7 Otk. keramike: ZATVORENI	26 Broj oznaka: 1998	28 Broj oznaka: 1475
8 Otpornost islepe: 9L	27 Broj oznaka: 1832	29 Gušenica: NE
9 Preznoda: HINDAI MOTOR COMPANY	28 Broj oznaka: 1475	30 Broj oznaka: 25/50 R 17
10 Duzina ano: HINDAI MOTOR COMPANY	29 Gušenica: NE	31 Broj oznaka: 25/50 R 17
11 Uprava: 2007	30 Broj oznaka: 25/50 R 17	32 Broj oznaka: 25/50 R 17
12 Datum pre: 05.07.2007	31 Broj oznaka: 25/50 R 17	33 Broj oznaka: 25/50 R 17
13 Masa za: 15	32 Broj oznaka: 25/50 R 17	34 Broj oznaka: 25/50 R 17
14 Masa za: 15	33 Broj oznaka: 25/50 R 17	35 Broj oznaka: 25/50 R 17
15 Masa za: 15	34 Broj oznaka: 25/50 R 17	36 Broj oznaka: 25/50 R 17
16 Dopunska: 557	35 Broj oznaka: 25/50 R 17	37 Broj oznaka: 25/50 R 17
17 Masa pre: 1473	36 Broj oznaka: 25/50 R 17	38 Broj oznaka: 25/50 R 17
18 Masa pre: 1473	37 Broj oznaka: 25/50 R 17	39 Broj oznaka: 25/50 R 17
19 Masa pre: 2030	38 Broj oznaka: 25/50 R 17	40 Broj oznaka: 25/50 R 17
20 Masa pre: 2030	39 Broj oznaka: 25/50 R 17	41 Broj oznaka: 25/50 R 17
21 Masa pre: 2030	40 Broj oznaka: 25/50 R 17	42 Broj oznaka: 25/50 R 17
22 Masa pre: 2030	41 Broj oznaka: 25/50 R 17	43 Broj oznaka: 25/50 R 17
23 Masa pre: 2030	42 Broj oznaka: 25/50 R 17	44 Broj oznaka: 25/50 R 17
24 Masa pre: 2030	43 Broj oznaka: 25/50 R 17	45 Broj oznaka: 25/50 R 17
25 Masa pre: 2030	44 Broj oznaka: 25/50 R 17	46 Broj oznaka: 25/50 R 17
26 Masa pre: 2030	45 Broj oznaka: 25/50 R 17	47 Broj oznaka: 25/50 R 17
27 Masa pre: 2030	46 Broj oznaka: 25/50 R 17	48 Broj oznaka: 25/50 R 17
28 Masa pre: 2030	47 Broj oznaka: 25/50 R 17	49 Broj oznaka: 25/50 R 17
29 Masa pre: 2030	48 Broj oznaka: 25/50 R 17	50 Broj oznaka: 25/50 R 17
30 Masa pre: 2030	49 Broj oznaka: 25/50 R 17	51 Broj oznaka: 25/50 R 17
31 Masa pre: 2030	50 Broj oznaka: 25/50 R 17	52 Broj oznaka: 25/50 R 17
32 Masa pre: 2030	51 Broj oznaka: 25/50 R 17	53 Broj oznaka: 25/50 R 17
33 Masa pre: 2030	52 Broj oznaka: 25/50 R 17	54 Broj oznaka: 25/50 R 17
34 Masa pre: 2030	53 Broj oznaka: 25/50 R 17	55 Broj oznaka: 25/50 R 17
35 Masa pre: 2030	54 Broj oznaka: 25/50 R 17	56 Broj oznaka: 25/50 R 17
36 Masa pre: 2030	55 Broj oznaka: 25/50 R 17	57 Broj oznaka: 25/50 R 17
37 Masa pre: 2030	56 Broj oznaka: 25/50 R 17	58 Broj oznaka: 25/50 R 17
38 Masa pre: 2030	57 Broj oznaka: 25/50 R 17	59 Broj oznaka: 25/50 R 17
39 Masa pre: 2030	58 Broj oznaka: 25/50 R 17	60 Broj oznaka: 25/50 R 17
40 Masa pre: 2030	59 Broj oznaka: 25/50 R 17	61 Broj oznaka: 25/50 R 17
41 Masa pre: 2030	60 Broj oznaka: 25/50 R 17	62 Broj oznaka: 25/50 R 17
42 Masa pre: 2030	61 Broj oznaka: 25/50 R 17	63 Broj oznaka: 25/50 R 17
43 Masa pre: 2030	62 Broj oznaka: 25/50 R 17	64 Broj oznaka: 25/50 R 17
44 Masa pre: 2030	63 Broj oznaka: 25/50 R 17	65 Broj oznaka: 25/50 R 17
45 Masa pre: 2030	64 Broj oznaka: 25/50 R 17	66 Broj oznaka: 25/50 R 17
46 Masa pre: 2030	65 Broj oznaka: 25/50 R 17	67 Broj oznaka: 25/50 R 17
47 Masa pre: 2030	66 Broj oznaka: 25/50 R 17	68 Broj oznaka: 25/50 R 17
48 Masa pre: 2030	67 Broj oznaka: 25/50 R 17	69 Broj oznaka: 25/50 R 17
49 Masa pre: 2030	68 Broj oznaka: 25/50 R 17	70 Broj oznaka: 25/50 R 17
50 Masa pre: 2030	69 Broj oznaka: 25/50 R 17	71 Broj oznaka: 25/50 R 17
51 Masa pre: 2030	70 Broj oznaka: 25/50 R 17	72 Broj oznaka: 25/50 R 17
52 Masa pre: 2030	71 Broj oznaka: 25/50 R 17	73 Broj oznaka: 25/50 R 17
53 Masa pre: 2030	72 Broj oznaka: 25/50 R 17	74 Broj oznaka: 25/50 R 17
54 Masa pre: 2030	73 Broj oznaka: 25/50 R 17	75 Broj oznaka: 25/50 R 17
55 Masa pre: 2030	74 Broj oznaka: 25/50 R 17	76 Broj oznaka: 25/50 R 17
56 Masa pre: 2030	75 Broj oznaka: 25/50 R 17	77 Broj oznaka: 25/50 R 17
57 Masa pre: 2030	76 Broj oznaka: 25/50 R 17	78 Broj oznaka: 25/50 R 17
58 Masa pre: 2030	77 Broj oznaka: 25/50 R 17	79 Broj oznaka: 25/50 R 17
59 Masa pre: 2030	78 Broj oznaka: 25/50 R 17	80 Broj oznaka: 25/50 R 17
60 Masa pre: 2030	79 Broj oznaka: 25/50 R 17	81 Broj oznaka: 25/50 R 17
61 Masa pre: 2030	80 Broj oznaka: 25/50 R 17	82 Broj oznaka: 25/50 R 17
62 Masa pre: 2030	81 Broj oznaka: 25/50 R 17	83 Broj oznaka: 25/50 R 17
63 Masa pre: 2030	82 Broj oznaka: 25/50 R 17	84 Broj oznaka: 25/50 R 17
64 Masa pre: 2030	83 Broj oznaka: 25/50 R 17	85 Broj oznaka: 25/50 R 17
65 Masa pre: 2030	84 Broj oznaka: 25/50 R 17	86 Broj oznaka: 25/50 R 17
66 Masa pre: 2030	85 Broj oznaka: 25/50 R 17	87 Broj oznaka: 25/50 R 17
67 Masa pre: 2030	86 Broj oznaka: 25/50 R 17	88 Broj oznaka: 25/50 R 17
68 Masa pre: 2030	87 Broj oznaka: 25/50 R 17	89 Broj oznaka: 25/50 R 17
69 Masa pre: 2030	88 Broj oznaka: 25/50 R 17	90 Broj oznaka: 25/50 R 17
70 Masa pre: 2030	89 Broj oznaka: 25/50 R 17	91 Broj oznaka: 25/50 R 17
71 Masa pre: 2030	90 Broj oznaka: 25/50 R 17	92 Broj oznaka: 25/50 R 17
72 Masa pre: 2030	91 Broj oznaka: 25/50 R 17	93 Broj oznaka: 25/50 R 17
73 Masa pre: 2030	92 Broj oznaka: 25/50 R 17	94 Broj oznaka: 25/50 R 17
74 Masa pre: 2030	93 Broj oznaka: 25/50 R 17	95 Broj oznaka: 25/50 R 17
75 Masa pre: 2030	94 Broj oznaka: 25/50 R 17	96 Broj oznaka: 25/50 R 17
76 Masa pre: 2030	95 Broj oznaka: 25/50 R 17	97 Broj oznaka: 25/50 R 17
77 Masa pre: 2030	96 Broj oznaka: 25/50 R 17	98 Broj oznaka: 25/50 R 17
78 Masa pre: 2030	97 Broj oznaka: 25/50 R 17	99 Broj oznaka: 25/50 R 17
79 Masa pre: 2030	98 Broj oznaka: 25/50 R 17	100 Broj oznaka: 25/50 R 17
80 Masa pre: 2030	99 Broj oznaka: 25/50 R 17	101 Broj oznaka: 25/50 R 17
81 Masa pre: 2030	100 Broj oznaka: 25/50 R 17	102 Broj oznaka: 25/50 R 17
82 Masa pre: 2030	101 Broj oznaka: 25/50 R 17	103 Broj oznaka: 25/50 R 17
83 Masa pre: 2030	102 Broj oznaka: 25/50 R 17	104 Broj oznaka: 25/50 R 17
84 Masa pre: 2030	103 Broj oznaka: 25/50 R 17	105 Broj oznaka: 25/50 R 17
85 Masa pre: 2030	104 Broj oznaka: 25/50 R 17	106 Broj oznaka: 25/50 R 17
86 Masa pre: 2030	105 Broj oznaka: 25/50 R 17	107 Broj oznaka: 25/50 R 17
87 Masa pre: 2030	106 Broj oznaka: 25/50 R 17	108 Broj oznaka: 25/50 R 17
88 Masa pre: 2030	107 Broj oznaka: 25/50 R 17	109 Broj oznaka: 25/50 R 17
89 Masa pre: 2030	108 Broj oznaka: 25/50 R 17	110 Broj oznaka: 25/50 R 17
90 Masa pre: 2030	109 Broj oznaka: 25/50 R 17	111 Broj oznaka: 25/50 R 17
91 Masa pre: 2030	110 Broj oznaka: 25/50 R 17	112 Broj oznaka: 25/50 R 17
92 Masa pre: 2030	111 Broj oznaka: 25/50 R 17	113 Broj oznaka: 25/50 R 17
93 Masa pre: 2030	112 Broj oznaka: 25/50 R 17	114 Broj oznaka: 25/50 R 17
94 Masa pre: 2030	113 Broj oznaka: 25/50 R 17	115 Broj oznaka: 25/50 R 17
95 Masa pre: 2030	114 Broj oznaka: 25/50 R 17	116 Broj oznaka: 25/50 R 17
96 Masa pre: 2030	115 Broj oznaka: 25/50 R 17	117 Broj oznaka: 25/50 R 17
97 Masa pre: 2030	116 Broj oznaka: 25/50 R 17	118 Broj oznaka: 25/50 R 17
98 Masa pre: 2030	117 Broj oznaka: 25/50 R 17	119 Broj oznaka: 25/50 R 17
99 Masa pre: 2030	118 Broj oznaka: 25/50 R 17	120 Broj oznaka: 25/50 R 17
100 Masa pre: 2030	119 Broj oznaka: 25/50 R 17	121 Broj oznaka: 25/50 R 17
101 Masa pre: 2030	120 Broj oznaka: 25/50 R 17	122 Broj oznaka: 25/50 R 17
102 Masa pre: 2030	121 Broj oznaka: 25/50 R 17	123 Broj oznaka: 25/50 R 17
103 Masa pre: 2030	122 Broj oznaka: 25/50 R 17	124 Broj oznaka: 25/50 R 17
104 Masa pre: 2030	123 Broj oznaka: 25/50 R 17	125 Broj oznaka: 25/50 R 17
105 Masa pre: 2030	124 Broj oznaka: 25/50 R 17	126 Broj oznaka: 25/50 R 17
106 Masa pre: 2030	125 Broj oznaka: 25/50 R 17	127 Broj oznaka: 25/50 R 17
107 Masa pre: 2030	126 Broj oznaka: 25/50 R 17	128 Broj oznaka: 25/50 R 17
108 Masa pre: 2030	127 Broj oznaka: 25/50 R 17	129 Broj oznaka: 25/50 R 17
109 Masa pre: 2030	128 Broj oznaka: 25/50 R 17	130 Broj oznaka: 25/50 R 17
110 Masa pre: 2030	129 Broj oznaka: 25/50 R 17	131 Broj oznaka: 25/50 R 17
111 Masa pre: 2030	130 Broj oznaka: 25/50 R 17	132 Broj oznaka: 25/50 R 17
112 Masa pre: 2030	131 Broj oznaka: 25/50 R 17	133 Broj oznaka: 25/50 R 17
113 Masa pre: 2030	132 Broj oznaka: 25/50 R 17	134 Broj oznaka: 25/50 R 17
114 Masa pre: 2030	133 Broj oznaka: 25/50 R 17	135 Broj oznaka: 25/50 R 17
115 Masa pre: 2030	134 Broj oznaka: 25/50 R 17	136 Broj oznaka: 25/50 R 17
116 Masa pre: 2030	135 Broj oznaka: 25/50 R 17	137 Broj oznaka: 25/50 R 17
117 Masa pre: 2030	136 Broj oznaka: 25/50 R 17	138 Broj oznaka: 25/50 R 17
118 Masa pre: 2030	137 Broj oznaka: 25/50 R 17	139 Broj oznaka: 25/50 R 17
119 Masa pre: 2030	138 Broj oznaka: 25/50 R 17	140 Broj oznaka: 25/50 R 17
120 Masa pre: 2030	139 Broj oznaka: 25/50 R 17	141 Broj oznaka: 25/50 R 17
121 Masa pre: 2030	140 Broj oznaka: 25/50 R 17	142 Broj oznaka: 25/50 R 17
122 Masa pre: 2030	141 Broj oznaka: 25/50 R 17	143 Broj oznaka: 25/50 R 17
123 Masa pre: 2030	142 Broj oznaka: 25/50 R 17	144 Broj oznaka: 25/50 R 17
124 Masa pre: 2030	143 Broj oznaka: 25/50 R 17	145 Broj oznaka: 25/50 R 17
125 Masa pre: 2030	144 Broj oznaka: 25/50 R 17	146 Broj oznaka: 25/50 R 17
126 Masa pre: 2030	145 Broj oznaka: 25/50 R 17	147 Broj oznaka: 25/50 R 17
127 Masa pre: 2030	146 Broj oznaka: 25/50 R 17	148 Broj oznaka: 25/50 R 17
128 Masa pre: 2030	147 Broj oznaka: 25/50 R 17	149 Broj oznaka: 25/50 R 17
129 Masa pre: 2030	148 Broj oznaka: 25/50 R 17	150 Broj oznaka: 25/50 R 17
130 Masa pre: 2030	149 Broj oznaka: 25/50 R 17	151 Broj oznaka: 25/50 R 17
131 Masa pre: 2030	150 Broj oznaka: 25/50 R 17	152 Broj oznaka: 25/50 R 17
132 Masa pre: 2030	151 Broj oznaka: 25/50 R 17	153 Broj oznaka: 25/50 R 17
133 Masa pre: 2030	152 Broj oznaka: 25/50 R 17	154 Broj oznaka: 25/50 R 17
134 Masa pre: 2030	153 Broj oznaka: 25/50 R 17	155 Broj oznaka: 25/50 R 17
135 Masa pre: 2030	154 Broj oznaka: 25/50 R 17	156 Broj oznaka: 25/50 R 17
136 Masa pre: 2030	155 Broj oznaka: 25/50 R 17	157 Broj oznaka: 25/50 R 17
137 Masa pre: 2030	156 Broj oznaka: 25/50 R 17	158 Broj oznaka: 25/50 R 17
138 Masa pre: 2030	157 Broj oznaka: 25/50 R 17	159 Broj oznaka: 25/50 R 17
139 Masa pre: 2030	158 Broj oznaka: 25/50 R 17	160 Broj oznaka: 25/50 R 17
140 Masa pre: 2030	159 Broj oznaka: 25/50 R 17	161 Broj oznaka: 25/50 R 17
141 Masa pre: 2030	160 Broj oznaka: 25/50 R 17	162 Broj oznaka: 25/50 R 17
142 Masa pre: 2030	161 Broj oznaka: 25/50 R 17	163 Broj oznaka: 25/50 R 17
143 Masa pre: 2030	162 Broj oznaka: 25/50 R 17	164 Broj oznaka: 25/50 R 17
144 Masa pre: 2030	163 Broj oznaka: 25/50 R 17	165 Broj oznaka: 25/50 R 17
145 Masa pre: 2030	164 Broj oznaka: 25/50 R 17	166 Broj oznaka: 25/50 R 17
146 Masa pre: 2030	165 Broj oznaka: 25/50 R 17	167 Broj oznaka: 25/50 R 17
147 Masa pre: 2030	166 Broj oznaka: 25/50 R 17	168 Broj oznaka: 25/50 R 17
148 Masa pre: 2030	167 Broj oznaka: 25/50 R 17	169 Broj oznaka: 25/50 R 17
149 Masa pre: 2030	168 Broj oznaka: 25/50 R 17	170 Broj oznaka: 25/50 R 17
150 Masa pre: 2030	169 Broj oznaka: 25/50 R 17	171 Broj oznaka: 25/50 R 17
151 Masa pre: 2030	170 Broj oznaka: 25/50 R 17	172 Broj oznaka: 25/50 R 17
152 Masa pre: 2030	171 Broj oznaka: 25/50 R 17	173 Broj oznaka: 25/50 R 17
153 Masa pre: 2030	172 Broj oznaka: 25/50 R 17	174 Broj oznaka: 25/50 R 17
154 Masa pre: 2030	173 Broj oznaka: 25/50 R 17	175 Broj oznaka: 25/50 R 17
155 Masa pre: 2030	174 Broj oznaka: 25/50 R 17	176 Broj oznaka: 25/50 R 17
156 Masa pre: 2030	175 Broj oznaka: 25/50 R 17	177 Broj oznaka: 25/50 R 17
157 Masa pre: 2030	176 Broj oznaka: 25/50 R 17	178 Broj oznaka: 25/50 R 17
158 Masa pre: 2030	177 Broj oznaka: 25/50 R 17	179 Broj oznaka: 25/50 R 17
159 Masa pre: 2030	178 Broj oznaka: 25/50 R 17	180 Broj oznaka: 25/50 R 17
160 Masa pre:		

*Karakteristike, opis stanja i procijenjena vrijednost vozila*

Marka i tip vozila:	<b>HYUNDAI SONATA 2.0 GLS</b>		
Šifra vozila:	V - 3	Broj šasije:	KMHEU41BP7A382670
Proizvođač:	HYUNDAI	Zemlja porijekla:	KOREJA
Datum prve registracije:	04.07.2007.	Godina proizvodnje:	2007.
Vrsta motora:	OTTO	Obujam motora cm <sup>3</sup> :	1998
Snaga u KW:	106	Boja vozila:	Srebrna - s efektom
Prijeđeno kilometara:	341.479	Oblik karoserije:	Zatvoreni
Registracija:	ČK855EE	Registrirano do:	06.07.2016.
Opis stanja vozila:	Ispravan, potreban veliki servis		
Procijenjena vrijednost u kn:	<b>35.000 kn</b>		

*Snimci vozila*



**REPUBLIKA HRVATSKA**  
**HR**  
**PROMETNA DOZVOLA**  
**CERTIFICAT D'IMMATICULATION**  
 registarska oznaka: **06558E**

Datum registracije: **11.09.2012**  
 Dozvolu izdao: .....  
 PU: **MEDIJUMSKA**  
 Dana: **11.09.2012**  
 Br.: ..... (potpis službene osobe)

Napomena:  
 PROMETNA ADRESA-MURSKO SREDNJEŠKO RODARSKA 1

30 1874512 **0656822**

Datum TP: <b>17.07.2013.</b> Dozvola vrijedi do: <b>03.07.2014.</b>	Datum TP: ..... Dozvola vrijedi do: .....
Datum TP: <b>04.07.2013.</b> Dozvola vrijedi do: <b>03.07.2015.</b>	Datum TP: ..... Dozvola vrijedi do: .....
Datum TP: ..... Dozvola vrijedi do: .....	Datum TP: ..... Dozvola vrijedi do: .....

**0656822**

Prometna dozvola

**MI - ČESARAI AUTOMOBILI**  
**STANDAL**  
**2.0 GLS**  
**STORONIA - S. EFFERTICH**  
**KMEI41BZ3F 2670**  
**ZANORENI**  
**STANDAL MOTOR COMPANY**

30 1874512 **0656822**

1	Vrsta vozila	20	Principij	snježnja
2	Mjesto vozila	21	Principij	snježnja
3	Tip vozila	22	Broj vrata	2
4	Model vozila	23	Broj vrata	22
5	Boja vozila	24	Snaga mot. u Kw	106
6	Broj šasije	25	Rad. obujam motora u cm <sup>3</sup>	1998
7	Oblik karoserije	26	Rad. obujam motora u cm <sup>3</sup>	1832
8	Obim karoserije	27	Rad. obujam motora u cm <sup>3</sup>	1475
9	Obim karoserije	28	Rad. obujam motora u cm <sup>3</sup>	225/50 R 17
10	Obim karoserije	29	Rad. obujam motora u cm <sup>3</sup>	225/50 R 17
11	Obim karoserije	30	Rad. obujam motora u cm <sup>3</sup>	225/50 R 17
12	Obim karoserije	31	Rad. obujam motora u cm <sup>3</sup>	225/50 R 17
13	Obim karoserije	32	Rad. obujam motora u cm <sup>3</sup>	225/50 R 17
14	Obim karoserije	33	Rad. obujam motora u cm <sup>3</sup>	225/50 R 17
15	Obim karoserije	34	Rad. obujam motora u cm <sup>3</sup>	225/50 R 17
16	Obim karoserije	35	Rad. obujam motora u cm <sup>3</sup>	225/50 R 17
17	Obim karoserije	36	Rad. obujam motora u cm <sup>3</sup>	225/50 R 17
18	Obim karoserije	37	Rad. obujam motora u cm <sup>3</sup>	225/50 R 17
19	Obim karoserije	38	Rad. obujam motora u cm <sup>3</sup>	225/50 R 17
20	Obim karoserije	39	Rad. obujam motora u cm <sup>3</sup>	225/50 R 17
21	Obim karoserije	40	Rad. obujam motora u cm <sup>3</sup>	225/50 R 17
22	Obim karoserije	41	Rad. obujam motora u cm <sup>3</sup>	225/50 R 17
23	Obim karoserije	42	Rad. obujam motora u cm <sup>3</sup>	225/50 R 17
24	Obim karoserije	43	Rad. obujam motora u cm <sup>3</sup>	225/50 R 17
25	Obim karoserije	44	Rad. obujam motora u cm <sup>3</sup>	225/50 R 17
26	Obim karoserije	45	Rad. obujam motora u cm <sup>3</sup>	225/50 R 17
27	Obim karoserije	46	Rad. obujam motora u cm <sup>3</sup>	225/50 R 17
28	Obim karoserije	47	Rad. obujam motora u cm <sup>3</sup>	225/50 R 17
29	Obim karoserije	48	Rad. obujam motora u cm <sup>3</sup>	225/50 R 17
30	Obim karoserije	49	Rad. obujam motora u cm <sup>3</sup>	225/50 R 17
31	Obim karoserije	50	Rad. obujam motora u cm <sup>3</sup>	225/50 R 17
32	Obim karoserije	51	Rad. obujam motora u cm <sup>3</sup>	225/50 R 17
33	Obim karoserije	52	Rad. obujam motora u cm <sup>3</sup>	225/50 R 17
34	Obim karoserije	53	Rad. obujam motora u cm <sup>3</sup>	225/50 R 17
35	Obim karoserije	54	Rad. obujam motora u cm <sup>3</sup>	225/50 R 17
36	Obim karoserije	55	Rad. obujam motora u cm <sup>3</sup>	225/50 R 17
37	Obim karoserije	56	Rad. obujam motora u cm <sup>3</sup>	225/50 R 17
38	Obim karoserije	57	Rad. obujam motora u cm <sup>3</sup>	225/50 R 17
39	Obim karoserije	58	Rad. obujam motora u cm <sup>3</sup>	225/50 R 17
40	Obim karoserije	59	Rad. obujam motora u cm <sup>3</sup>	225/50 R 17
41	Obim karoserije	60	Rad. obujam motora u cm <sup>3</sup>	225/50 R 17
42	Obim karoserije	61	Rad. obujam motora u cm <sup>3</sup>	225/50 R 17
43	Obim karoserije	62	Rad. obujam motora u cm <sup>3</sup>	225/50 R 17
44	Obim karoserije	63	Rad. obujam motora u cm <sup>3</sup>	225/50 R 17
45	Obim karoserije	64	Rad. obujam motora u cm <sup>3</sup>	225/50 R 17
46	Obim karoserije	65	Rad. obujam motora u cm <sup>3</sup>	225/50 R 17
47	Obim karoserije	66	Rad. obujam motora u cm <sup>3</sup>	225/50 R 17
48	Obim karoserije	67	Rad. obujam motora u cm <sup>3</sup>	225/50 R 17
49	Obim karoserije	68	Rad. obujam motora u cm <sup>3</sup>	225/50 R 17
50	Obim karoserije	69	Rad. obujam motora u cm <sup>3</sup>	225/50 R 17
51	Obim karoserije	70	Rad. obujam motora u cm <sup>3</sup>	225/50 R 17
52	Obim karoserije	71	Rad. obujam motora u cm <sup>3</sup>	225/50 R 17
53	Obim karoserije	72	Rad. obujam motora u cm <sup>3</sup>	225/50 R 17
54	Obim karoserije	73	Rad. obujam motora u cm <sup>3</sup>	225/50 R 17
55	Obim karoserije	74	Rad. obujam motora u cm <sup>3</sup>	225/50 R 17
56	Obim karoserije	75	Rad. obujam motora u cm <sup>3</sup>	225/50 R 17
57	Obim karoserije	76	Rad. obujam motora u cm <sup>3</sup>	225/50 R 17
58	Obim karoserije	77	Rad. obujam motora u cm <sup>3</sup>	225/50 R 17
59	Obim karoserije	78	Rad. obujam motora u cm <sup>3</sup>	225/50 R 17
60	Obim karoserije	79	Rad. obujam motora u cm <sup>3</sup>	225/50 R 17
61	Obim karoserije	80	Rad. obujam motora u cm <sup>3</sup>	225/50 R 17
62	Obim karoserije	81	Rad. obujam motora u cm <sup>3</sup>	225/50 R 17
63	Obim karoserije	82	Rad. obujam motora u cm <sup>3</sup>	225/50 R 17
64	Obim karoserije	83	Rad. obujam motora u cm <sup>3</sup>	225/50 R 17
65	Obim karoserije	84	Rad. obujam motora u cm <sup>3</sup>	225/50 R 17
66	Obim karoserije	85	Rad. obujam motora u cm <sup>3</sup>	225/50 R 17
67	Obim karoserije	86	Rad. obujam motora u cm <sup>3</sup>	225/50 R 17
68	Obim karoserije	87	Rad. obujam motora u cm <sup>3</sup>	225/50 R 17
69	Obim karoserije	88	Rad. obujam motora u cm <sup>3</sup>	225/50 R 17
70	Obim karoserije	89	Rad. obujam motora u cm <sup>3</sup>	225/50 R 17
71	Obim karoserije	90	Rad. obujam motora u cm <sup>3</sup>	225/50 R 17
72	Obim karoserije	91	Rad. obujam motora u cm <sup>3</sup>	225/50 R 17
73	Obim karoserije	92	Rad. obujam motora u cm <sup>3</sup>	225/50 R 17
74	Obim karoserije	93	Rad. obujam motora u cm <sup>3</sup>	225/50 R 17
75	Obim karoserije	94	Rad. obujam motora u cm <sup>3</sup>	225/50 R 17
76	Obim karoserije	95	Rad. obujam motora u cm <sup>3</sup>	225/50 R 17
77	Obim karoserije	96	Rad. obujam motora u cm <sup>3</sup>	225/50 R 17
78	Obim karoserije	97	Rad. obujam motora u cm <sup>3</sup>	225/50 R 17
79	Obim karoserije	98	Rad. obujam motora u cm <sup>3</sup>	225/50 R 17
80	Obim karoserije	99	Rad. obujam motora u cm <sup>3</sup>	225/50 R 17
81	Obim karoserije	100	Rad. obujam motora u cm <sup>3</sup>	225/50 R 17

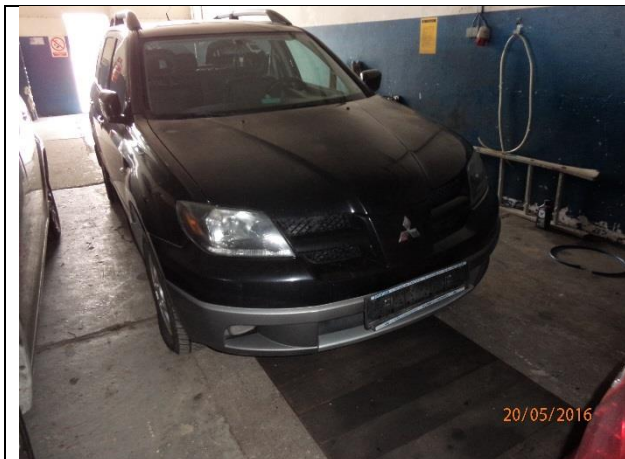
IME: .....  
 PREZIME: .....  
 OIB: .....  
 PREBIVALIŠTE (ADRESA): .....  
 NAZIV: **TEAM D.D.**  
 OIB: **783749009**  
 ADRESA: **DOBROVAČE, ČESARAIČA 5**  
 MESTO: **STARIČA**  
 ADRESA: **ČAKOVEC**

Napomena: .....



*Karakteristike, opis stanja i procijenjena vrijednost vozila*

Marka i tip vozila:	<b>MITSUBISHI OUTLANDER 2.0 4WD</b>		
Šifra vozila:	V - 4	Broj šasije:	JMBXNCU2W3U012080
Proizvođač:	MITSUBISHI	Zemlja porijekla:	JAPAN
Datum prve registracije:	04.07.2005.	Godina proizvodnje:	2003.
Vrsta motora:	OTTO	Obujam motora cm <sup>3</sup> :	1997
Snaga u KW:	100	Boja vozila:	Crna - s efektom
Prijedeno kilometara:	476020	Oblik karoserije:	Zatvoreni
Registracija:	/	Registrirano do:	06.07.2016.
Opis stanja vozila:	Ispravan - u lošem voznom stanju, potreban veliki servis i popravak limarije, odjavljen		
Procijenjena vrijednost u kn:	<b>17.400 kn</b>		

*Snimci vozila*

Prometna dozvola

REPUBLIKA HRVATSKA

HR

PROMETNA DOZVOLA  
CERTIFICAT D'IMMATICULATION

Registarska oznaka  
CK388EO

Datum registracije 16.09.2010.  
Dozvolu izdao  
PU MEĐIMURSKA  
16.09.2010.  
Dana  
Br. *M* (potpis službene osobe)

30 1505010 1692441

Napomena:  
PROMJENA ADRESE-MURSKO  
SREDIŠĆE BUDARSKA 1

VOZILO ODJAVLJENO ZA  
REG. TABLICE  
(SU) NISU VRAĆENE.  
Čakovec, 16.09.2016.

Datum TP: 01.07.2011.	Datum TP: 11.07.2013.
Dozvola vrijedi do: 04.07.2012.	Dozvola vrijedi do: 04.07.2014.
Datum TP: 12.07.2012.	Datum TP: 06.07.2015.
Dozvola vrijedi do: 04.07.2013.	Dozvola vrijedi do: 06.07.2016.
Datum TP: 02.07.2014.	Datum TP: M.P.
Dozvola vrijedi do: M.P.	Dozvola vrijedi do: M.P.

1692441

MI - OSOBNI AUTOMOBIL

MITSUBISHI

OUTLANDER

2.0 4WD

CRNA - S EFEKTOM

JMBXNCU2W3U012080

ZATVORENI

MITSUBISHI MOTORS CORPORATION

JAPAN

2003

14.07.2005

5

460

2070

170

17

1610

19

170

15

1610

16

1610

17

1610

18

170

19

170

20

2070

21

460

22

1610

23

1610

24

1610

25

1610

26

1610

27

1610

28

1610

29

1610

30

1610

31

1610

32

1610

33

1610

34

1610

35

1610

36

1610

37

1610

38

1610

39

1610

40

1610

41

1610

42

1610

43

1610

44

1610

45

1610

46

1610

47

1610

48

1610

49

1610

50

1610

51

1610

52

1610

53

1610

54

1610

55

1610

56

1610

57

1610

58

1610

59

1610

60

1610

61

1610

62

1610

63

1610

64

1610

65

1610

66

1610

67

1610

68

1610

69

1610

70

1610

71

1610

72

1610

73

1610

74

1610

75

1610

76

1610

77

1610

78

1610

79

1610

80

1610

81

1610

82

1610

83

1610

84

1610

85

1610

86

1610

87

1610

88

1610

89

1610

90

1610

91

1610

92

1610

93

1610

94

1610

95

1610

96

1610

97

1610

98

1610

99

1610

100

1610

101

1610

102

1610

103

1610

104

1610

105

1610

106

1610

107

1610

108

1610

109

1610

110

1610

111

1610

112

1610

113

1610

114

1610

115

1610

116

1610

117

1610

118

1610

119

1610

120

1610

121

1610

122

1610

123

1610

124

1610

125

1610

126

1610

127

1610

128

1610

129

1610

130

1610

131

1610

132

1610

133

1610

134

1610

135

1610

136

1610

137

1610

138

1610

139

1610

140

1610

141

1610

142

1610

143

1610

144

1610

145

1610

146

1610

147

1610

148

1610

149

1610

150

1610

151

1610

152

1610

153

1610

154

1610

155

1610

156

1610

157

1610

158

1610

159

1610

160

1610

161

1610

162

1610

163

1610

164

1610

165

1610

166

1610

167

1610

168

1610

169

1610

170

1610

171

1610

172

1610

173

1610

174

1610

175

1610

176

1610

177

1610

178

1610

179

1610

180

1610

181

1610

182

1610

183

1610

184

1610

185

1610

186

1610

187

1610

188

1610

189

1610

190

1610

191

1610

192

1610

193

1610

194

1610

195

1610

196

1610

197

1610

198

1610

199

1610

200

1610

201

1610

202

1610

203

1610

204

1610

205

1610

206

1610

207

1610

208

1610

209

1610

210

1610

211

1610

212

1610

213

1610

214

1610

215

1610

216

1610

217

1610

218

1610

219

1610

220

1610

221

1610

222

1610

223

1610

224

1610

225

1610

226

1610

227

1610

228

1610

229

1610

230

1610

231

1610

232

1610

233

1610

234

1610

235

1610

236

1610

237

1610

238

1610

239

1610

240

1610

241

1610

242

1610

243

1610

244

1610

245

1610

246

1610

247

1610

248

1610

249

1610

250

1610

251

1610

252

1610

253

1610

254

1610

255

1610

256

1610

257

1610

258

1610

259

1610

260

1610

261

1610

262

1610

263

1610

264

1610

265

1610

266

1610

267

1610

268

1610

269

1610

270

1610

271

1610

272

1610

273

1610

274

1610

275

1610

276

1610

277

1610

278

1610

279

1610

280

1610

281

1610

282

1610

283

1610

284

1610

285

1610

286

1610

287

1610

288

1610

289

1610

290

1610

291

1610

292

1610

293

1610

294

1610

295

1610

296

1610

297

1610

298

1610

299

1610

300

1610

301

1610

302

1610

303

1610

304

1610

305

1610

306

1610

307

1610

308

1610

309

1610

310

1610

311

1610

312

1610

313

1610

314

1610

315

1610

316

1610

317

1610

318

1610

319

1610

320

1610

321

1610

322

1610

323

1610

324

1610

325

1610

326

1610

327

1610

328

1610

329

1610

330

1610

331

1610

332

1610

333

1610

334

1610

335

1610

336

1610

337

1610

338

1610

339

1610

340

1610

341

1610

342

1610

343

1610

344

1610

345

1610

346

1610

347

1610

348

1610

349

1610

350

1610

351

1610

352

1610

353

1610

354

1610

355

1610

356

1610

357

1610

358

1610

359

1610

360

1610

361

1610

362

1610

363

1610

364

1610

365

1610

366

1610

367

1610

368

1610

369

1610

370

1610

371

1610

372

1610

373

1610

374

1610

375

1610

376

1610

377

1610

378

1610

379

1610

380

1610

381

1610

382

1610

383

1610

384

1610

385

1610

386

1610

387

1610

388

1610

389

1610

390

1610

391

1610

392

1610

393

1610

394

1610

395

1610

396

1610

397

1610

398

1610

399

1610

400

1610

401

1610

402

1610

403

1610

404

1610

405

1610

406

1610

407

1610

408

1610

409

1610

410

1610

411

1610

412

1610

413

1610

414

1610

415

1610

416

1610

417

1610

418

1610

419

1610

420

1610

421

1610

422

1610

423

1610

424

1610

425

1610

426

1610

427

1610

428

1610

429

1610

430

1610

431

1610

432

1610

433

1610

434

1610

435

1610

436

1610

437

1610

438

1610

439

1610

440

1610

441

1610

442

1610

443

1610

444

1610

445

1610

446

1610

447

1610

448

1610

449

1610

450

1610

451

1610

452

1610

453

1610

454

1610

455

1610

456

1610

457

1610

458

1610

459

1610

460

1610

461

1610

462

1610

463

1610

464

1610

465

1610

466

1610

467

1610

468

1610

469

1610

470

1610

471

1610

472

1610

473

1610

474

1610

475

1610

476

1610

477

1610

478

1610

479

1610

480

1610

481

1610

482

1610

483

1610

484

1610

485

1610

486

1610

487

1610

488

1610

489

1610

490

1610

491

1610

492

1610

493

1610

494

1610

495

1610

496

1610

497

1610

498

1610

499

1610

500

1610

501

1610

502

1610

503

1610

504

1610

505

1610

506

1610

507

1610

508

1610

509

1610

510

1610

511

1610

512

1610

513

1610

514

1610

515

1610

516

1610

517

1610

518

1610

519

1610

520

1610

521

1610

522

1610

523

1610

524

1610

525

1610

526

1610

527

1610

528

1610

529

1610

530

1610

531

1610

532

1610

533

1610

534

1610

535

1610

536

1610

537

1610

538

1610

539

1610

540

1610

541

1610

542

1610

543

1610

544

1610

545

1610

546

1610

547

1610

548

1610

549

1610

550

1610

551

1610

552

1610

553

1610

554

1610

555

1610

556

1610

557

1610

558

1610

559

1610

560

1610

561

1610

562

1610

563

1610

564

1610

565

1610

566

1610

567

1610

568

1610

569

1610

570

1610

571

1610

572

1610

573

1610

574

1610

575

1610

576

1610

577

1610

578

1610

579

1610

580

1610

581

1610

582

1610

583

1610

584

1610

585

1610

586

1610

587

1610

588

1610

589

1610

590

1610

591

1610

592

1610

593

1610

594

1610

595

1610

596

1610

597

1610

598

1610

599

1610

600

1610

601

1610

602

1610

603

1610

604

1610

605

1610

606

1610

607

1610

608

1610

609

1610

610

1610

611

1610

612

1610

613

1610

614

1610

615

1610

616

1610

617

1610

618

1610

619

1610

620

1610

621</

*Karakteristike, opis stanja i procijenjena vrijednost vozila*

Marka i tip vozila:	<b>RENAULT CLIO THALIA 1.4RN</b>		
Šifra vozila:	V - 5	Broj šasije:	VF1LB030524626452
Proizvođač:	RENAULT	Zemlja porijekla:	FRANCUSKA
Datum prve registracije:	10.08.2001.	Godina proizvodnje:	2001.
Vrsta motora:	OTTO	Obujam motora cm <sup>3</sup> :	1390
Snaga u KW:	55	Boja vozila:	Crvena
Prijedeno kilometara:	323125	Oblik karoserije:	Zatvoreni
Registracija:	ČK763CH	Registrirano do:	04.08.2016.
Opis stanja vozila:	Ispravan, potreban veliki servis i popravak limarije		
Procijenjena vrijednost u kn:	<b>5.200 kn</b>		

*Snimci vozila*





*Karakteristike, opis stanja i procijenjena vrijednost vozila*

Marka i tip vozila:	<b>TOYOTA COROLLA 1.8 VERSO</b>		
Šifra vozila:	V- 6	Broj šasije:	NMTER16R20R035805
Proizvođač:	TOYOTA	Zemlja porijekla:	TURSKA
Datum prve registracije:	10.06.2005.	Godina proizvodnje:	2004.
Vrsta motora:	OTTO	Obujam motora cm <sup>3</sup> :	1794
Snaga u KW:	99	Boja vozila:	Siva - s efektom
Prijedeno kilometara:	413574	Oblik karoserije:	Zatvoreni
Registracija:	/	Registrirano do:	/
Opis stanja vozila:	Neispravan - nije u voznom stanju, potreban popravak mjenjača i getribe, neregistriran		
Procijenjena vrijednost u kn:	<b>21.000 kn</b>		

*Snimci vozila*

Prometna dozvola

REPUBLIKA HRVATSKA  
 PROMETNA DOZVOLA  
 CERTIFICAT D'IMMATICULATION  
 Registrarska oznaka: **CR663DE**  
 Datum registracije: **26.08.2010**  
 Dozvolu izdao: **PU MEDIMORSKA**  
 Dana: **26.08.2010**  
 Br.: **1692045**  
 M.P.

Napomena: **ALRESA/MRSKO SREDIŠĆE, RIDARSKA V**  
**VOZILO ODJAVLJENO ZA REG. TABLICE SU NISU VRAĆENE Čakovec, 26.05.2016**  
**1692045**  
 XD 1365/10

PODACI O TEHNIČKOM PREGLEDU I VALJAVOSTI PROMETNE DOZV. X E  
 Datum TP: **17.05.2011.** Datum TP: **02.05.2011.**  
 Dozvola vrijedi do: **31.05.2012.** Dozvola vrijedi do: **31.05.2012.**  
 Datum TP: **29.05.2013.** Datum TP: **07.06.2013.**  
 Dozvola vrijedi do: **31.05.2014.** Dozvola vrijedi do: **31.05.2014.**  
 Datum TP: **09.06.2014.** Datum TP: **08.06.2015.**  
 Dozvola vrijedi do: **31.05.2015.** Dozvola vrijedi do: **31.05.2016.**  
 Datum TP: M.P. Datum TP: M.P.  
 Dozvola vrijedi do: M.P. Dozvola vrijedi do: M.P.  
**1692045**

PODACI O VLASNIKU VOZILA  
 IME: \_\_\_\_\_  
 PREZIME: \_\_\_\_\_  
 PREBIVALIŠTE (ADRESA): \_\_\_\_\_  
**TEAM D.D.**  
 NAZIV: **78374990082**  
 MB: **DOBRIŠE CESARIĆA 5**  
 SJEDIŠTE-ADRESA: **ČAKOVEC**  
 Napomena: \_\_\_\_\_

1	Vrsta vozila	MI - OSOBNI AUTOMOBIL	20	predjele	
2	Marka vozila	TOYOTA	21	broj sigurnosne oznake	
3	Tip vozila	COROLLA	22	odloga pog. obrata	1
4	Model vozila	1.8 VERSO	23	broj motora	OTI9 - REG-KAT - EURO III
5	Boja vozila	SIVA - S EFEKTOM	24	sigurn. met. u kv.	99
6	Broj serije	NMTER16R20R035805	25	Rad. obujam motora u cm <sup>3</sup>	1794
7	Clas. kategorije	ŽANTVORENI	26	dužina sjedala	4360
8	Clas. kategorije	-	27	visina sjedala	1620
9	Prilagod. kategorije	TOYOTA MOTOR CORPORATION	28	kolaza broj	4
10	Clas. pred. vozila	TURSKA	29	pranje	205/55 R 16 91V
11	Godina pred. vozila	2004	30	snopje	
12	Mjesto za registraciju	10.06.2005	31	straznje	205/55 R 16 91V
13	Mjesto za isporuku	7	14	Mjesto za isporuku	0
14	Masa praz. vozila	605	17	Masa praz. vozila	1430
15	Dozvoljena nosivost	2035	18	Maksimal. brzina	185
16	Napomena:	DVOKRETNJA HIDRAULIČNA-ABB			
17	Kole	NE	32	Velo	NE
18	Kole	NE	33	Velo	NE

Napomena: **1692045**  
**1692045**



*Karakteristike, opis stanja i procijenjena vrijednost vozila*

Marka i tip vozila:	<b>ŠKODA OCTAVIA 1.9 TDI</b>		
Šifra vozila:	V - 7	Broj šasije:	TMBCS21Z282148392
Proizvođač:	ŠKODA	Zemlja porijekla:	ČEŠKA
Datum prve registracije:	29.04.2008.	Godina proizvodnje:	2008.
Vrsta motora:	DIESEL	Obujam motora cm <sup>3</sup> :	1896
Snaga u KW:	77	Boja vozila:	Crvena
Prijeđeno kilometara:	312489	Oblik karoserije:	Zatvoreni
Registracija:	/	Registrirano do:	/
Opis stanja vozila:	Ispravan, potreban veliki servis, neregistrirano		
Procijenjena vrijednost u kn:	<b>26.600 kn</b>		

*Snimci vozila*

Prometna dozvola

**REPUBLIKA HRVATSKA**  
  
**HR**  
**PROMETNA DOZVOLA**  
**CERTIFICAT D'IMMATRICULATION**  
 Registrarska oznaka: **CK150EL**  
 Datum registracije: **29.04.2013**  
 Dozvolu izdao: **PU MEDIMURSKA**  
 Dana: **29.04.2013**  
 Br.: **0842484** (potpis službenika osobe)

Napomena: **PROMETNA DOZVOLA DRESE-MURSKO SRBINSKO RUDARSKA 1**  
**VOZILO ODAVLAJENO ZA DRESE-MURSKO SRBINSKO RUDARSKA 1**  
**SU. NISU VRACENE Čakovec, 05.05.2016.**

**30** - 1999/12 **0842484**

**02.04.2013.** M.P.  
 Datum TP: **01.04.2013.**  
 Dozvola vrijedi do: **01.04.2014.** M.P.  
 Datum TP: **01.04.2015.**  
 Dozvola vrijedi do: **01.04.2016.** M.P.  
 Datum TP: **01.04.2016.** M.P.  
 Datum TP: **01.04.2016.** M.P.  
 Datum TP: **01.04.2016.** M.P.  
 Datum TP: **01.04.2016.** M.P.

**MI - OSOBNI AUTOMOBIL**  
**SKODA**  
**OCTAVIA**  
**1.9 TDI**  
**CRVENA**  
**TMECS21Z262148392**  
**ZATVORENI**  
**SKODA AUTO**  
**ČEŠKA**  
**2008**  
**5**  
**585**  
**1970**  
**29.04.2008**  
**1385**  
**192**

**TEAM D.D.**  
**78374990082**  
**DOBRIŠE CESARIČA 5**  
**ČAKOVEC**

**0842484**

1	Vrsta vozila	MI - OSOBNI AUTOMOBIL
2	Marka vozila	SKODA
3	Tip vozila	OCTAVIA
4	Model vozila	1.9 TDI
5	Boja vozila	CRVENA
6	Broj šasije	TMECS21Z262148392
7	Čelik/kovosjele	ZATVORENI
8	Čerovna namjena	-
9	Proizvođač	SKODA AUTO
10	Država izvoznika vozila	ČEŠKA
11	U primenu od	2008
12	Datum pove logiranja	29.04.2008
13	Mjesto za spajanje	5
14	Mjesto za izlaze	15
15	Masa vozila	1385
16	Dozvoljena masa	585
17	Maksimalna masa	1970
18	Napomena:	

20. Vrsta vozila: MI - OSOBNI AUTOMOBIL  
 21. Marka vozila: SKODA  
 22. Tip vozila: OCTAVIA  
 23. Model vozila: 1.9 TDI  
 24. Boja vozila: CRVENA  
 25. Broj šasije: TMECS21Z262148392  
 26. Čelik/kovosjele: ZATVORENI  
 27. Čerovna namjena: -  
 28. Proizvođač: SKODA AUTO  
 29. Država izvoznika vozila: ČEŠKA  
 30. U primenu od: 2008  
 31. Datum pove logiranja: 29.04.2008  
 32. Mjesto za spajanje: 5  
 33. Mjesto za izlaze: 15  
 34. Masa vozila: 1385  
 35. Dozvoljena masa: 585  
 36. Maksimalna masa: 1970  
 37. Napomena:

*Karakteristike, opis stanja i procijenjena vrijednost vozila*

Marka i tip vozila:	<b>ŠKODA OCTAVIA AMBIENTE 1.4</b>		
Šifra vozila:	V - 8	Broj šasije:	TMBCC21Z962135441
Proizvođač:		Zemlja porijekla:	ČEŠKA
Datum prve registracije:	21.07.2005.	Godina proizvodnje:	2005.
Vrsta motora:	OTTO	Obujam motora cm <sup>3</sup> :	1390
Snaga u KW:	55	Boja vozila:	Zlatna - s efektom
Prijedeno kilometara:	259757	Oblik karoserije:	Zatvoreni
Registracija:	/	Registrirano do:	/
Opis stanja vozila:	Ispravan, potreban veliki servis, neregistrirano		
Procijenjena vrijednost u kn:	<b>17.300 kn</b>		

*Snimci vozila*



Prometna dozvola

**PROMETNA DOZVOLA**  
Republika Hrvatska **HR** Europska unija

A **CK233DN**  
I **15.04.2008.**

C.1.1 **TEAM D.D.**  
C.1.2  
C.1.3 **RUDARSKA 1, MURSKO**  
C.4 **SREDIŠĆE**  
A - **VLASNIK**  
(1) **78374990082**  
Dozvolu izdao: **PU MBDI MURSKA**  
**14.07.2015.** (potpis službenik nadležne)

**11077315**

**H PODACI O VAŽENJU PROMETNE DOZVOLE**

1. Datum otkupa: <b>14.07.2015.</b>	2. Datum otkupa: <b>14.07.2015.</b>
3. Datum otkupa: <b>14.07.2016.</b>	4. Datum otkupa: <b>14.07.2016.</b>
5. Datum otkupa: <b>14.07.2016.</b>	6. Datum otkupa: <b>14.07.2016.</b>
7. Datum otkupa: <b>14.07.2016.</b>	8. Datum otkupa: <b>14.07.2016.</b>

**11077315**

**D.2 varijanta / izvedba**

**11077315**

383 25782/15

**Katalozi:**

A Registracijske oznake vozila  
B U prometu od  
C.1-C.4 Podaci o vlasniku vozila  
D.1-1-C.3.3 Podaci o korisniku vozila  
D.2 Marka  
D.3 Homologacijski tip  
E.1 Trgovatki naziv  
E.2 Broj i serijski broj vozila  
E.3 Najveća dopuštena masa (kg)  
E.4 Najveća dopuštena masa (kg)  
E.5 Masa praznog vozila (kg)  
F.1 Vozenje prometne dozvole  
F.2 Vozenje prometne dozvole  
G.1 Kategorija vozila  
G.2 Kategorija vozila  
H.1 Kategorija vozila  
I.1 Kategorija vozila  
J.1 Kategorija vozila  
K.1 Kategorija vozila  
L.1 Kategorija vozila  
M.1 Kategorija vozila  
N.1 Kategorija vozila  
O.1 Kategorija vozila  
P.1 Kategorija vozila  
P.2 Kategorija vozila  
P.3 Kategorija vozila  
P.4 Kategorija vozila  
Q.1 Kategorija vozila  
R.1 Kategorija vozila  
R.2 Kategorija vozila  
S.1 Kategorija vozila  
S.2 Kategorija vozila  
T.1 Kategorija vozila  
U.1 Kategorija vozila  
V.1 Kategorija vozila  
V.2 Kategorija vozila  
W.1 Kategorija vozila  
W.2 Kategorija vozila  
X.1 Kategorija vozila  
X.2 Kategorija vozila  
Y.1 Kategorija vozila  
Y.2 Kategorija vozila  
Z.1 Kategorija vozila  
Z.2 Kategorija vozila

Registracijske oznake vozila  
U.2 3750  
V.9 Buco 4  
I.1 195/65 R 15  
II 195/65 R 15  
I.4 OCTAVIA, AMBIENTE 1.4

**J MI**  
D.1 **SKODA**  
D.2  
D.3  
E **TMBC21Z962135441**  
(2) **ZATVORENI**  
(3)  
B **2005.** (4) **14.07.2005**  
F.1 **1915** F.2 **1915**  
G **L331** (5) **584**  
K  
P.1 **L390** P.2 **55**  
P.3 **Benzin**  
P.4 **5000** S.1 **5**  
R **ZLATNA - S EFEKTOM**  
(6) **4572** (7) **1769**  
(8) **L449** T **170**  
L **2** (9) **1**  
(13) **03760391**

Datum prve registracije u RH  
Dopuštena težina (kg)  
Duljina (mm)  
Širina (mm)  
Visina (mm)  
Broj pogonjanih osovine  
Najveća dopuštena osovinska opterećenje (kg)  
Jednolični označeni model (JOM)  
ME  
Tip, Model  
Dodatni dimenzije preinženjirane

*Karakteristike, opis stanja i procijenjena vrijednost vozila*

Marka i tip vozila:	<b>MAN RHC 414</b>		
Šifra vozila:	V - 9	Broj šasije:	WMAR07ZZ84T005276
Proizvođač:	MAN	Zemlja porijekla:	TURSKA
Datum prve registracije:	14.05.2004.	Godina proizvodnje:	2004.
Vrsta motora:	DIESEL	Obujam motora cm <sup>3</sup> :	11967
Snaga u KW:	301	Boja vozila:	Bijela
Prijeđeno kilometara:	558518	Oblik karoserije:	Autobus
Registracija:	/	Registrirano do:	/
Opis stanja vozila:	Ispravan, unutrašnjost vidno očuvana, neregistriran		
Procijenjena vrijednost u kn:	<b>147.000 kn</b>		

*Snimci vozila*







*Karakteristike, opis stanja i procijenjena vrijednost vozila*

Marka i tip vozila:	<b>HYUNDAI H-1 2.5 DSL T/CI</b>		
Šifra vozila:	V - 10	Broj šasijske:	NLJWVHZH7HP5Z041198
Proizvođač:		Zemlja porijekla:	
Datum prve registracije:	08.03.2005.	Godina proizvodnje:	2005.
Vrsta motora:	DIESEL	Obujam motora cm <sup>3</sup> :	2476
Snaga u KW:	73	Boja vozila:	Bijela
Prijedeno kilometara:	/	Oblik karoserije:	Zatvoreni
Registracija:	/	Registrirano do:	/
Opis stanja vozila:	Neispravno, za koristan otpad ili rezervni dijelovi		
Procijenjena vrijednost u kn:	<b>1.000 kn</b>		

*Snimak vozila*





*Karakteristike, opis stanja i procijenjena vrijednost vozila*

Marka i tip vozila:	<b>MAN TGA 18.430 BLS</b>		
Šifra vozila:	V - 12	Broj šasije:	WMAH06ZZ98M511088
Proizvođač:	MAN	Zemlja porijekla:	TURSKA
Datum prve registracije:	25.02.2008.	Godina proizvodnje:	2008.
Vrsta motora:	DIESEL	Obujam motora cm <sup>3</sup> :	10518
Snaga u KW:	316	Boja vozila:	Bijela
Prijeđeno kilometara:	/	Oblik karoserije:	Tegljač
Registracija:	/	Registrirano do:	/
Opis stanja vozila:	Ispravan, potreban veliki servis, neregistriran <i>Zbog akumulatora izvan funkcije nije bilo moguće iščitati broj prijeđenih kilometara.</i>		
Procijenjena vrijednost u kn:	<b>67.000 kn</b>		

*Snimci vozila*





*Karakteristike, opis stanja i procijenjena vrijednost vozila*

Marka i tip vozila:	<b>MAN TGM C-213500 TGM 18.280</b>		
Šifra vozila:	V - 13	Broj šasije:	WMAN08ZZ18Y206627
Proizvođač:	MAN	Zemlja porijekla:	TURSKA
Datum prve registracije:	23.09.2008.	Godina proizvodnje:	2007.
Vrsta motora:	DIESEL	Obujam motora cm <sup>3</sup> :	6871
Snaga u KW:	206	Boja vozila:	Plava
Prijeđeno kilometara:		Oblik karoserije:	Trostrani kiper s dizalicom
Registracija:	ČK357EO	Registrirano do:	22.09.2016.
Opis stanja vozila:	Ispravan, odjavljen <i>Zbog akumulatora izvan funkcije nije bilo moguće iščitati broj prijeđenih kilometara (informacija vozača cca. 240.000).</i>		
Procijenjena vrijednost u kn:	<b>230.000 kn</b>		

*Snimci vozila*





*Karakteristike, opis stanja i procijenjena vrijednost vozila*

Marka i tip vozila:	<b>SCHWARZMULLER SPA 3/E</b>		
Šifra vozila:	V - 14	Broj šasijske:	VAVSAP3388H267776
Proizvođač:	SCHWARZMULLER	Zemlja porijekla:	/
Datum prve registracije:	25.02.2008.	Godina proizvodnje:	2008.
Vrsta motora:	/	Obujam motora cm <sup>3</sup> :	/
Snaga u KW:	/	Boja vozila:	Višebojan
Prijedeno kilometara:	/	Oblik karoserije:	Otvoreno s ceradom
Registracija:	/	Registrirano do:	/
Opis stanja vozila:	Ispravno, 28.6 tona nosivosti, 13.88 m dužine, neregistrirano		
Procijenjena vrijednost u kn:	<b>21.000 kn</b>		

*Snimci vozila*





*Karakteristike, opis stanja i procijenjena vrijednost vozila*

Marka i tip vozila:	<b>DAVINO 430.1</b>		
Šifra vozila:	V -17	Broj šasije:	120147161
Proizvođač:	DAVINO	Zemlja porijekla:	ITALIJA
Datum prve registracije:	17.01.2005.	Godina proizvodnje:	2004.
Vrsta motora:	OTTO	Obujam motora cm <sup>3</sup> :	2600
Snaga u KW:	47	Boja vozila:	Žuta
Broj radnih sati:	/	Oblik karoserije:	Mješalica
Registracija:	/	Registrirano do:	/
Opis stanja vozila:	Neispravno, moguće korištenje na velikim gradilištima internog karaktera ili za koristan otpad		
Procijenjena vrijednost u kn:	<b>15.000 kn</b>		

*Snimci vozila*



Prometna dozvola

REPUBLIKA HRVATSKA  
 PROMETNA DOZVOLA  
 CERTIFICAT D'IMMATRICULATION  
 Registrarski oznak: CK570DF  
 Datum registracije: 10.01.2008  
 Dopovoli izdao: PU MEGIMERSKA  
 Dana: 10.01.2008  
 Br.: 2291421  
 M.P.

VOZILO ODJAVLJENO ZA  
 REG. TABLICE  
 SU - NISU VRAĆENE.  
 Čakovec, 2.9.01.2014.

OTPAD na  
 dioništu

2291421

PODACI O TERETNIČKOM PREGLEDU I VARIJANTNOJ PROMETNE DOZVOLE  
 Datum TP: 14.01.2009. M.P.  
 Dozvola vrijedi do: 14.01.2010. M.P.  
 Datum TP: 14.01.2011. M.P.  
 Dozvola vrijedi do: 14.01.2012. M.P.  
 Datum TP: 14.01.2013. M.P.  
 Dozvola vrijedi do: 14.01.2014. M.P.  
 Datum TP: M.P.  
 Dozvola vrijedi do: M.P.  
 Datum TP: M.P.  
 Dozvola vrijedi do: M.P.

2291421

RAZINA STROJ  
 DAVINO  
 430.1  
 804 C-33  
 ŽUTA  
 1.20147161  
 MTESALIĆA  
 AMOG S.R.L.  
 ITALIJA  
 2004  
 1  
 4450  
 8200  
 17.01.2005  
 17.01.2005  
 3750  
 30

2291421

PODACI O VLASNIKU VOZILA  
 IME: .....  
 PREZIME: .....  
 PREBIVALIŠTE (ADRESA): .....  
 NAZIV: TEAM D.D.  
 M.B: 03760391  
 M.B DOBRIŠE CESARIĆA 5  
 S.MJEŠTE-ADRESA: ČAKOVEC  
 Napomena:

1	Tip vozila	20	prednja	21	Broj motora	22	Oklopni broj osoblja	23	Broj osoba
2	Marka vozila	21	stranjska	22	2	22	2	2	2
3	Tip vozila	22		23		24		25	
4	Modeli vozila	23		24		25		26	
5	Boja vozila	24		25		26		27	
6	Broj šasije	25		26		27		28	
7	Osobne karakteristike	26		27		28		29	
8	Osobna numeracija	27		28		29		30	
9	Tip podvozja	28		29		30		31	
10	Država proizvođača	29		30		31		32	
11	Godina proizvodnje	30		31		32		33	
12	Mjesta za sjedalo	31		32		33		34	
13	Mjesta za sedenje	32		33		34		35	
14	Maksimalna težina	33		34		35		36	
15	Maksimalna brzina	34		35		36		37	
16	Maksimalna težina	35		36		37		38	
17	Maksimalna brzina	36		37		38		39	
18	Maksimalna težina	37		38		39		40	
19	Maksimalna brzina	38		39		40		41	
20	Maksimalna težina	39		40		41		42	
21	Maksimalna brzina	40		41		42		43	
22	Maksimalna težina	41		42		43		44	
23	Maksimalna brzina	42		43		44		45	
24	Maksimalna težina	43		44		45		46	
25	Maksimalna brzina	44		45		46		47	
26	Maksimalna težina	45		46		47		48	
27	Maksimalna brzina	46		47		48		49	
28	Maksimalna težina	47		48		49		50	
29	Maksimalna brzina	48		49		50		51	
30	Maksimalna težina	49		50		51		52	
31	Maksimalna brzina	50		51		52		53	
32	Maksimalna težina	51		52		53		54	
33	Maksimalna brzina	52		53		54		55	
34	Maksimalna težina	53		54		55		56	
35	Maksimalna brzina	54		55		56		57	
36	Maksimalna težina	55		56		57		58	
37	Maksimalna brzina	56		57		58		59	
38	Maksimalna težina	57		58		59		60	
39	Maksimalna brzina	58		59		60		61	
40	Maksimalna težina	59		60		61		62	
41	Maksimalna brzina	60		61		62		63	
42	Maksimalna težina	61		62		63		64	
43	Maksimalna brzina	62		63		64		65	
44	Maksimalna težina	63		64		65		66	
45	Maksimalna brzina	64		65		66		67	
46	Maksimalna težina	65		66		67		68	
47	Maksimalna brzina	66		67		68		69	
48	Maksimalna težina	67		68		69		70	
49	Maksimalna brzina	68		69		70		71	
50	Maksimalna težina	69		70		71		72	
51	Maksimalna brzina	70		71		72		73	
52	Maksimalna težina	71		72		73		74	
53	Maksimalna brzina	72		73		74		75	
54	Maksimalna težina	73		74		75		76	
55	Maksimalna brzina	74		75		76		77	
56	Maksimalna težina	75		76		77		78	
57	Maksimalna brzina	76		77		78		79	
58	Maksimalna težina	77		78		79		80	
59	Maksimalna brzina	78		79		80		81	
60	Maksimalna težina	79		80		81		82	
61	Maksimalna brzina	80		81		82		83	
62	Maksimalna težina	81		82		83		84	
63	Maksimalna brzina	82		83		84		85	
64	Maksimalna težina	83		84		85		86	
65	Maksimalna brzina	84		85		86		87	
66	Maksimalna težina	85		86		87		88	
67	Maksimalna brzina	86		87		88		89	
68	Maksimalna težina	87		88		89		90	
69	Maksimalna brzina	88		89		90		91	
70	Maksimalna težina	89		90		91		92	
71	Maksimalna brzina	90		91		92		93	
72	Maksimalna težina	91		92		93		94	
73	Maksimalna brzina	92		93		94		95	
74	Maksimalna težina	93		94		95		96	
75	Maksimalna brzina	94		95		96		97	
76	Maksimalna težina	95		96		97		98	
77	Maksimalna brzina	96		97		98		99	
78	Maksimalna težina	97		98		99		100	
79	Maksimalna brzina	98		99		100		101	
80	Maksimalna težina	99		100		101		102	
81	Maksimalna brzina	100		101		102		103	
82	Maksimalna težina	101		102		103		104	
83	Maksimalna brzina	102		103		104		105	
84	Maksimalna težina	103		104		105		106	
85	Maksimalna brzina	104		105		106		107	
86	Maksimalna težina	105		106		107		108	
87	Maksimalna brzina	106		107		108		109	
88	Maksimalna težina	107		108		109		110	
89	Maksimalna brzina	108		109		110		111	
90	Maksimalna težina	109		110		111		112	
91	Maksimalna brzina	110		111		112		113	
92	Maksimalna težina	111		112		113		114	
93	Maksimalna brzina	112		113		114		115	
94	Maksimalna težina	113		114		115		116	
95	Maksimalna brzina	114		115		116		117	
96	Maksimalna težina	115		116		117		118	
97	Maksimalna brzina	116		117		118		119	
98	Maksimalna težina	117		118		119		120	
99	Maksimalna brzina	118		119		120		121	
100	Maksimalna težina	119		120		121		122	

*Karakteristike, opis stanja i procijenjena vrijednost vozila*

Marka i tip vozila:	<b>JCB 3CX TSE</b>		
Šifra vozila:	V - 18	Broj šasije:	SLP3CXTS6E0971063
Proizvođač:		Zemlja porijekla:	
Datum prve registracije:	21.06.2006.	Godina proizvodnje:	2006.
Vrsta motora:	DIESEL	Obujam motora cm <sup>3</sup> :	4000
Snaga u KW:	69	Boja vozila:	Žuta
Broj radnih sati:	Nema evidenciju	Oblik karoserije:	Višeradni stroj
Registracija:	ČK644DK	Registrirano do:	21.06.2017.
Opis stanja vozila:	Ispravan, 0.5 kubika prednja kašika, 0.25 kubika stražnja kašika - viljuške za podizanje		
Procijenjena vrijednost u kn:	<b>78.000 kn</b>		

*Snimci vozila*





*Karakteristike, opis stanja i procijenjena vrijednost vozila*

Marka i tip vozila:	<b>JCB 3CX TSE</b>		
Šifra vozila:	V - 19	Broj šasije:	SLP53700WF0770776
Proizvođač:	JCB	Zemlja porijekla:	/
Datum prve registracije:	23.06.2006.	Godina proizvodnje:	1997.
Vrsta motora:	DIESEL	Obujam motora cm <sup>3</sup> :	4000
Snaga u KW:	79	Boja vozila:	Žuta
Broj radnih sati:	Nema evidencije	Oblik karoserije:	Utovarivač
Registracija:	ČK645DK	Registrirano do:	23.06.2016.
Opis stanja vozila:	Ispravan		
Procijenjena vrijednost u kn:	<b>71.200 kn</b>		

*Snimci vozila*

Prometna dozvola

PROJ. PROMETNA DOZVOLA

Republika Hrvatska **HR** Europska unija

A CK645DK  
I 23.06.2006.

C.1.1 TEAM D.D.  
C.1.2  
C.1.3 RUDARSKA 1, MURSKO  
C.4 SREDIŠĆE  
A - VLASNIK  
(1) 78374990012

Dozvola izdala: PP MESSIJEVSKA  
Datum: 17.06.2014.

M.P. 10417797

287 2001/14

10417797

10417797

Dopuna kazali:  
D.2. varijanta/azvedba

1. Datum izdavanja: 23.06.2015.	M.P.
2. Datum isteka: 23.06.2016.	M.P.
3. Datum izdavanja: 23.06.2015.	M.P.
4. Datum isteka: 23.06.2016.	M.P.
5. Datum prv. izdavanja: 23.06.2015.	M.P.
6. Datum prv. izdavanja: 23.06.2015.	M.P.
7. Datum prv. izdavanja: 23.06.2015.	M.P.
8. Datum prv. izdavanja: 23.06.2015.	M.P.

J	RS		
D.1	JCB		
D.2			
D.3			
E	SLP53700WF0770776		
(2)	UTOVARIVAČ		
(3)			
B	1997.	(4)	23.06.2006
F.1		F.2	10360
G	10360	(5)	
K			
P.1	4000	P.2	79
P.3	Diesel		
P.4	2200	S.1	1
R	ŽUTA		
(6)	7050	(7)	2040
(8)	2080	T	35
L	2	(9)	2
(13)	03760391		

Kazalo:

A Registracijske oznake vozila C.

B 11-C.4 U prometu od

C.11-C.4 Podaci o vlasniku vozila

D.1 1-C.3.3 Marka

D.2 Homologacijski tip

D.3 Trgovatki naziv

E Broj šasije

F.1 Tehnička najveća dopuštena masa (kg)

F.2 Najveća dopuštena masa (kg)

G Masa praznog vozila (kg)

H Vaznost prometne dozvole

H Datum registracije reg. oznakom pod A

I Kategorija vozila

J Broj tipnog odobrenja

L Zastupnik proizvođača

L.1 Zastupnik proizvođača

P.1 Zastupnik proizvođača

P.2 Snaga motora (kW)

P.3 Vrsta goriva ili izvora snage

P.4 Nazivna brzina vrtnje motora (o/min)

P.5 Boja vozila

P.6 Broj tipnog odobrenja

S.1 Broj tipnog odobrenja

S.2 Broj tipnog odobrenja

T Tip vozila

U.1 Najveća brzina (km/h)

U.2 Najveća brzina (km/h)

V.1 Stacionarna buka (dB)

V.2 Brzina vrtnje motora kod mjerenja stac. buke (o/min)

V.3 Broj cilindara

V.8 Broj cilindara

V.9 Broj cilindara

(1) OIB vlasnika vozila

(2) OIB vlasnika vozila

(3) OIB vlasnika vozila

(4) Datum prve registracije u RH

(5) Datum prve registracije u RH

(6) Dopuštena nosivost (kg)

(7) Dužina (mm)

(8) Širina (mm)

(9) Visina (mm)

(10) Broj pogonskih osovina

(11) Najveća dopuštena osovinska opterećenja (kg)

(12) Dimenzije pneumatika

(13) Dimenzije oznaka modela (D/M)

(14) M.P.

(15) Tip Model

(16) Dodatne dimenzije pneumatika



*Karakteristike, opis stanja i procijenjena vrijednost vozila*

Marka i tip vozila:	<b>Viličar Mitsubishi TD 30T</b>		
Šifra vozila:	V - 20	Broj šasije:	F14A03089
Proizvođač:	MITSUBISHI	Zemlja porijekla:	JAPAN
Datum prve registracije:	08.06.1998.	Godina proizvodnje:	1988.
Vrsta motora:	DIESEL	Obujam motora cm <sup>3</sup> :	2549
Snaga u KW:	40	Boja vozila:	Žuta
Broj radnih sati:	Nema evidencije	Oblik karoserije:	Viličar
Registracija:	/	Registrirano do:	/
Opis stanja vozila:	Ispravan, nosivost 3t do visine od 4 m		
Procijenjena vrijednost u kn:	<b>5.500 kn</b>		

*Snimci vozila*



Prometna dozvola

REPUBLIKA HRVATSKA

HR

**PROMETNA DOZVOLA**  
CERTIFICAT D'IMMATRICULATION

Registarska oznaka: CK202BO

Datum registracije: 04.03.2010  
Dozvolu izdao: PU MEDIMURSKA  
Dana: 04.03.2010

BR. M.P. 1422793

80 1157109 1422793

PODACI O TEHNIČKIM PREGLEDU I VALJANOSTI PROMETNE DOZVOLE

Datum TP:	Datum TP:
Dozvola vrijedi do: 03.03.2011.	Dozvola vrijedi do: 03.03.2012.
Datum TP:	Datum TP:
Dozvola vrijedi do: 03.03.2013.	Dozvola vrijedi do: 03.03.2014.
Datum TP:	Datum TP:
Dozvola vrijedi do:	Dozvola vrijedi do:
Datum TP:	Datum TP:
Dozvola vrijedi do:	Dozvola vrijedi do:

PODACI O VLASNIKU VOZILA

IME: \_\_\_\_\_

PREZIME: \_\_\_\_\_

PREBIVALIŠTE (ADRESA): \_\_\_\_\_

TEAM D.D.  
78374990082  
MB DOBRISE CESARIĆA 5  
SIEDIŠTE-ADRESA ČAKOVEC

Napomena: \_\_\_\_\_

1	Vrsta vozila	RADNI STROJ	20	prednja strana	1
2	Marka vozila	MITSUBISHI	21	Broj osovina	2
3	Tip vozila	TD 30 T	22	Od toga pog. osovina	1
4	Model vozila	ŽUTA	23	Vrsta motora	DIESEL
5	Boja vozila	ŽUTA	24	Snaga motora (kW)	40
6	Broj listje	F14A03089	25	Broj osovina	2500
7	Coil, korozija	VILLIČAR	26	Broj cilindara motora	2549
8	Canovna namjena		27	dužina	4000
9	Prozvodac	MITSUBISHI MOTORS CORPORATION	28	visina	2900
10	Druge proizvođač. vozila	JAPAN	29	Koeficijent	NE
11	Godište proizvodnje vozila	1988	30	pranje	815 R 15
12	Datum prve registracije	08.06.1998	31	arodje	
13	Mjesto na spajanje	1	32	straznje	
14	Mjesec i dan izdavanja		33	Vrsta vozila	DUKOBNA HIGIJENIČNA
15	Masa praznog vozila	3000	34	lokalna	NE
16	Dopuštena nosivost	4510	35	vrlo	NE
17	Masa praznog vozila	7510			
18	Navedena masa	20			